



Énergie positive

Énergie positive

Espenel (26)



Deux essences distinctes pour mieux composer avec une forme intemporelle : l'une pour fermer, la seconde pour envelopper.

Cette maison en bois massif, une des toute première à énergie positive, a servi de prototype à un programme de développement de maisons individuelles à très hautes performances énergétiques. Par la sobriété des lignes de la maison, ainsi que l'originalité des matériaux, Homelib et leur architecte Pierre Audat proposent une alternative résolument contemporaine à la construction en bois massif, généralement limitée au chalet. L'enveloppe de la maison, isolée par l'extérieur et associée à des panneaux photovoltaïques et solaires, offre à ses occupants une performance énergétique de - 19 kWhep/m².an.

APPROCHE ENVIRONNEMENTALE

Une nouvelle vision de l'auto-construction : Le mode constructif inédit de cette maison, par emboîtement de panneaux massifs et de pré-cadres de menuiseries, simplifie la réalisation du gros œuvre à l'extrême. Tous les éléments étant manu-portables, quelques semaines seulement ont été nécessaires à deux auto-constructeurs non chevronnés pour bâtir cette maison, sans aucun moyen de levage.

DESCRIPTIF TECHNIQUE

- SHON 99 m²
- Année de construction 2011
- Niveau de performance thermique : **Positif**
- Consommations : - 19 kWhep/m².an

COMPOSITION DU MUR (de l'intérieur vers l'extérieur) :

- Type de revêtement intérieur : **bois massif (100 mm)**
- Type isolant et épaisseur **fibre de bois : 240 mm**
- Pare-pluie : **Fibre de bois 20 mm**
- Revêtement extérieur **bardage châtaignier et pin rétifé**

COMPOSITION DE LA TOITURE (de l'intérieur vers l'extérieur) :

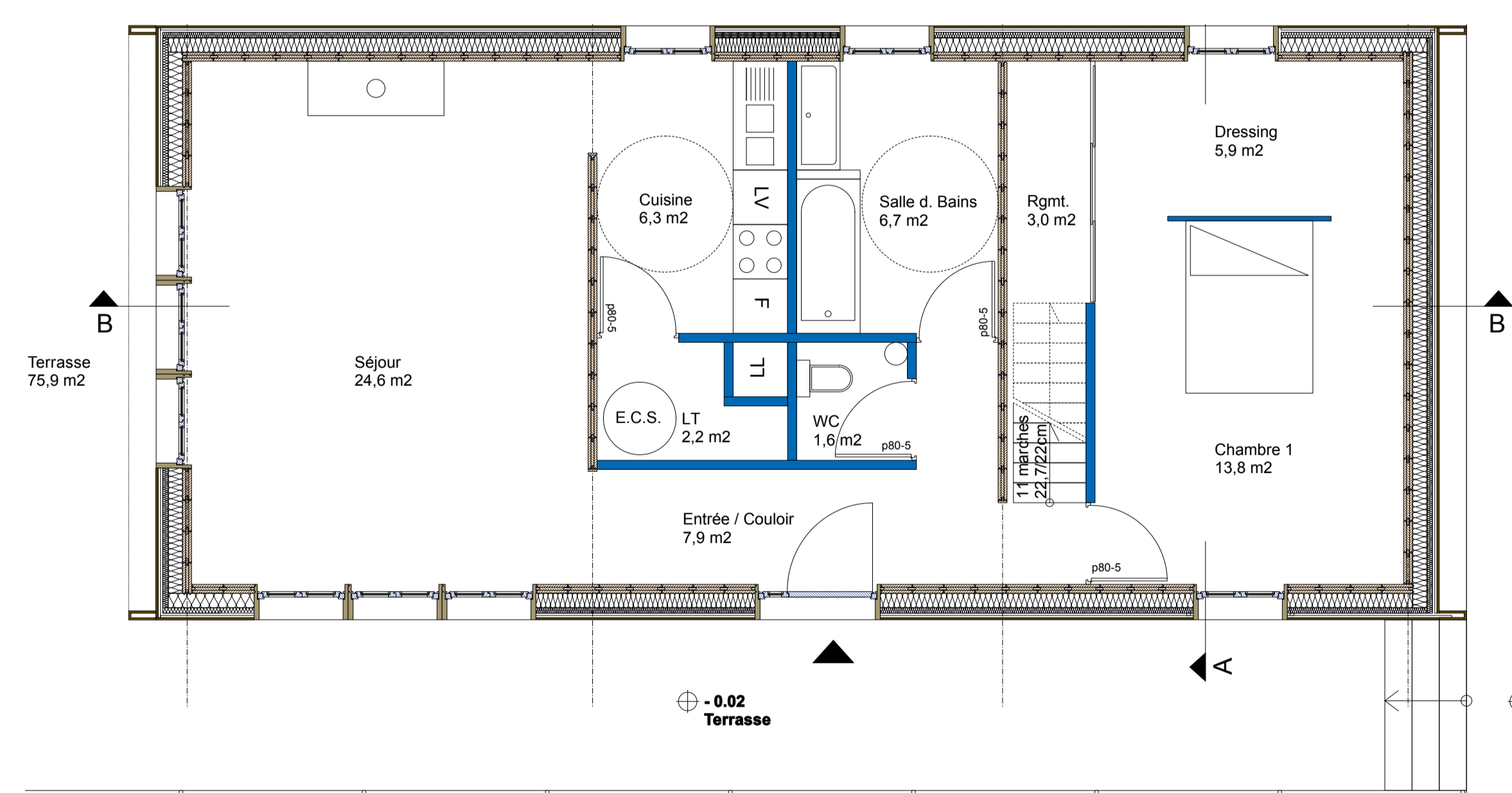
- Isolation : **panneau sandwich 220 mm + fibre de bois rigide 60 mm**

COMPOSITION DE LA DALLE PLANCHER (DE L'INTÉRIEUR VERS L'EXTÉRIEUR)

- Type isolant et épaisseur : **ouate de cellulose : 300 mm**



Montage des murs en bois massif en auto construction



PLAN DU RDC



Terrasse de 75 m²

Pierre Audat
(architecte)

ARCHITECTE
PIERRE AUDAT
3 villa de l'hermitage - 75 020 PARIS
tel. 01 43 66 79 47 - e-mail : audatpierre@yahoo.fr
www.pierreaudat.com

homelib.fr
LA MAISON EN BOIS EST TOUJOURS EN AUTO CONSTRUCTION

ENTREPRISE
HOMELIB
58 rue Daguerre - 75 014 PARIS
tel. 09 51 91 01 09 - e-mail : infos@homelib.fr
www.homelib.fr

VIMEN

BET
VIMEN
16, boulevard Gallieni - 93 460 GOURNAY-SUR-MARNE
tel. 01 43 04 02 91 - e-mail : accueil@vimen.eu
www.vimen.eu